

CUENTA PÚBLICA 2011



Ministerio de
Vivienda y
Urbanismo

Gobierno de Chile





MINVU

vivienda











MINVU vivienda



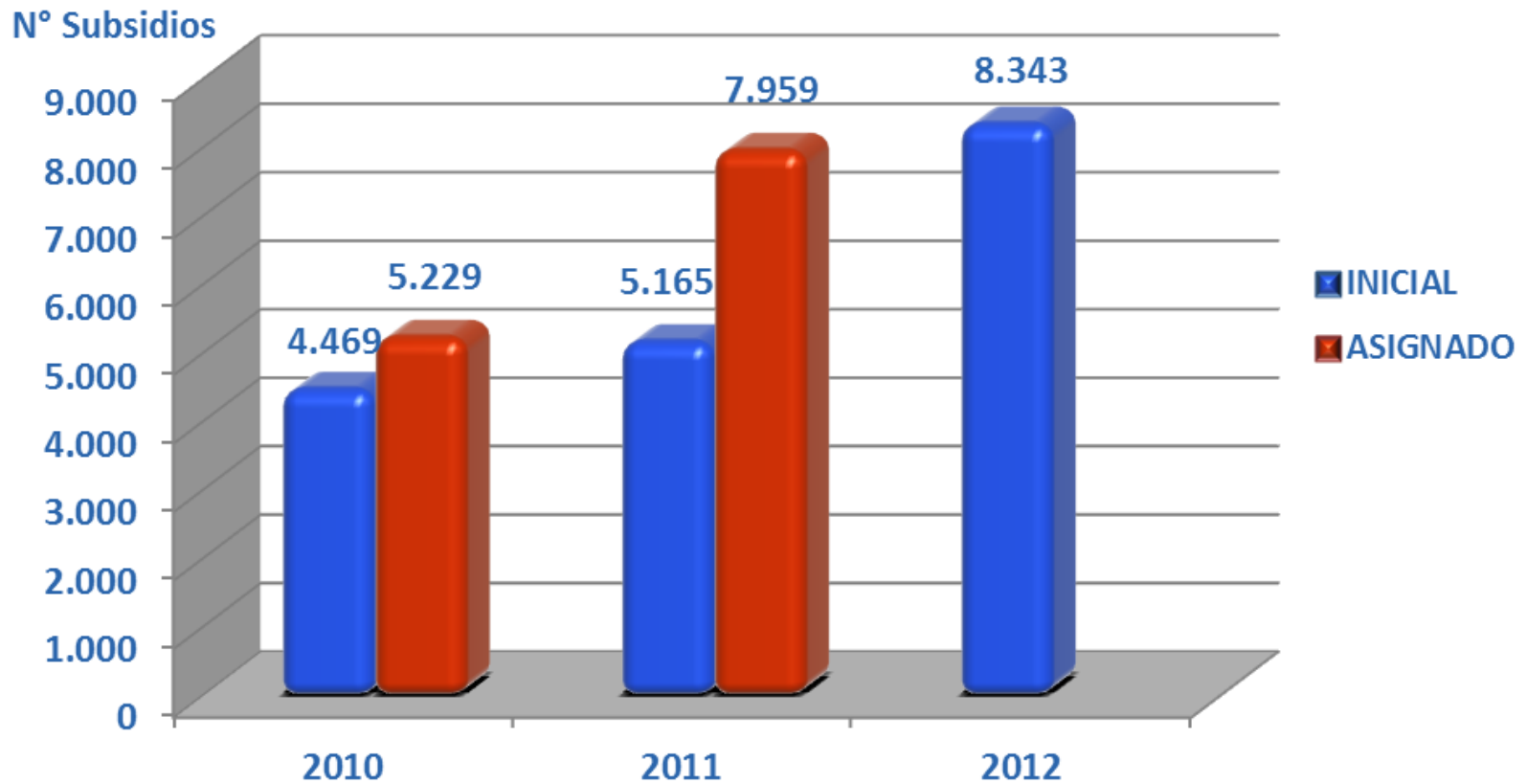


MINVU subsidios



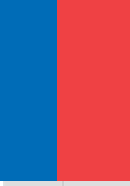


N° SUBSIDIOS HABITACIONALES INICIALES VS. ASIGNADOS 2010 - 2011

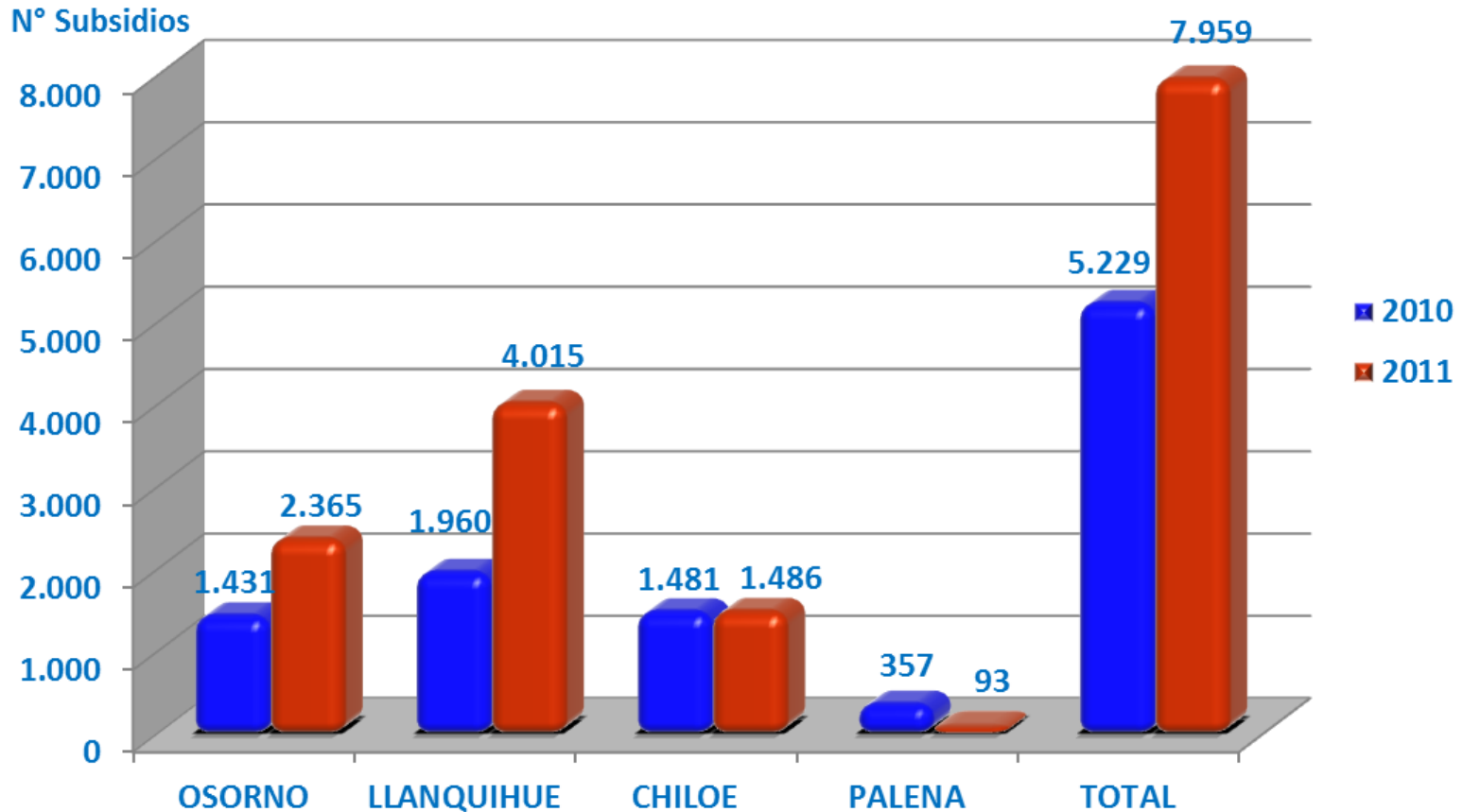


MINVU subsidios





N° de Subsidios Entregados por Provincia 2010 - 2011

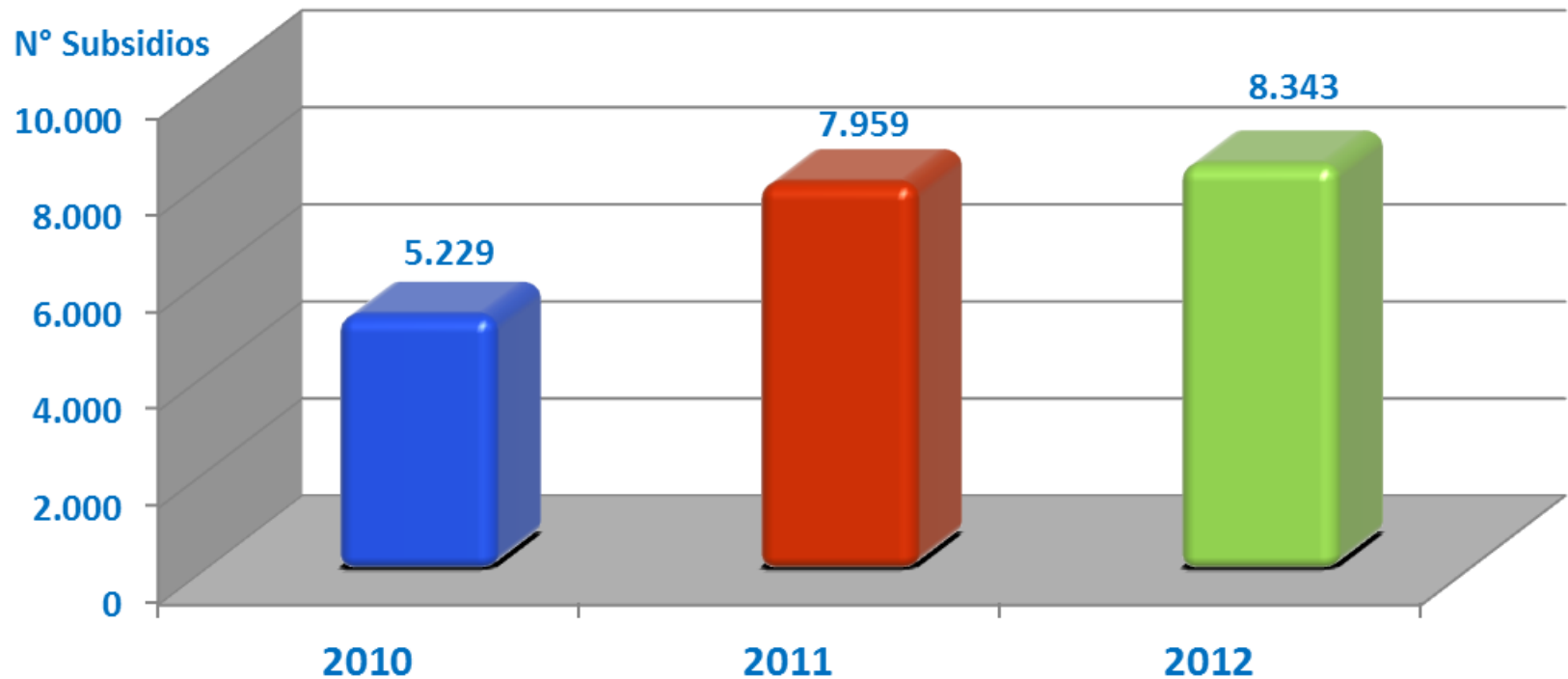


MINVU subsidios



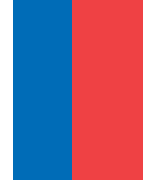


N° SUBSIDIOS HABITACIONALES 2010 - 2011 - 2012



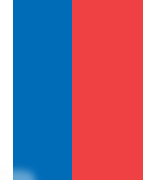
MINVU subsidios



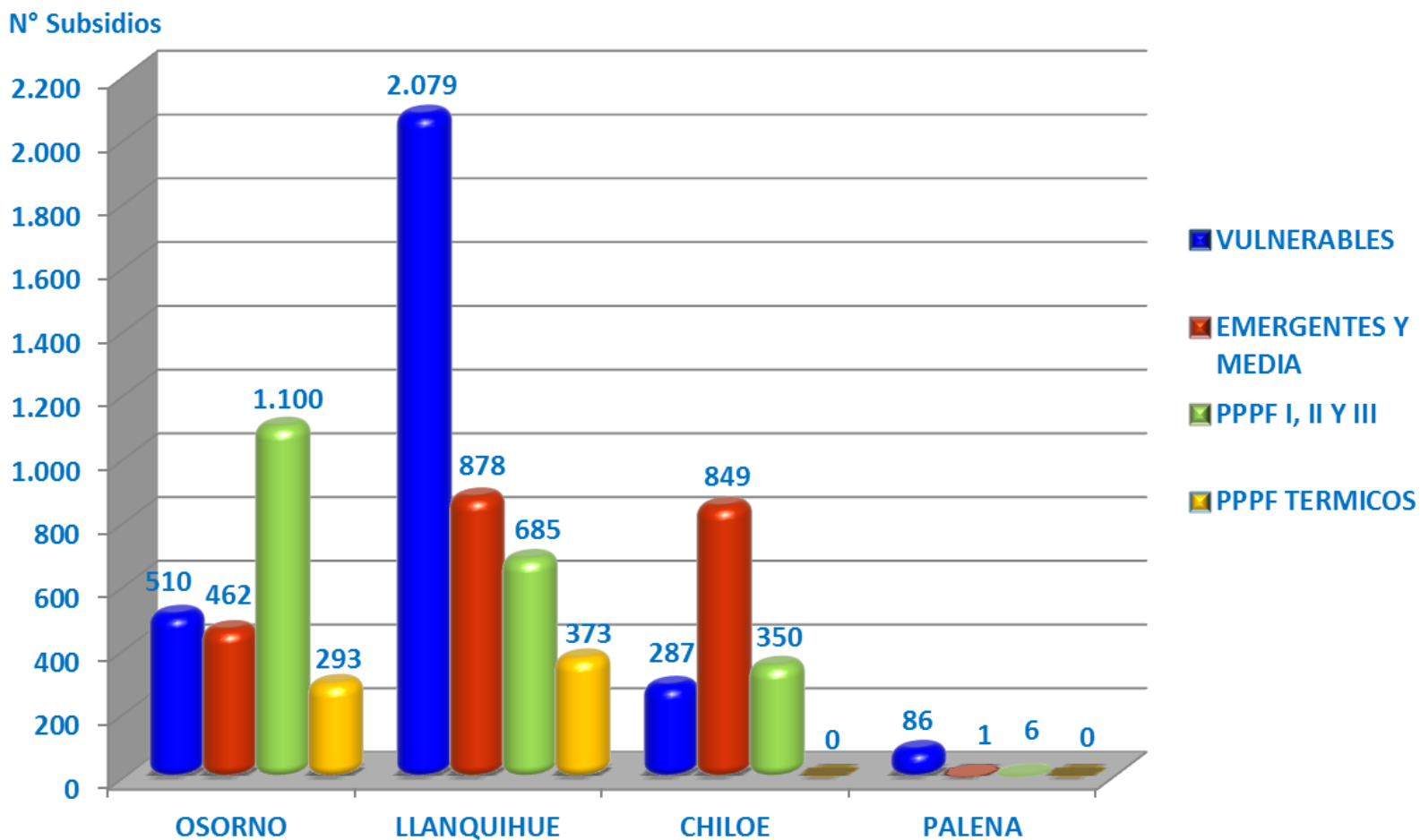


MINVU subsidios





N° DE SUBSIDIOS POR TIPO Y PROVINCIA AÑO 2011



MINVU subsidios

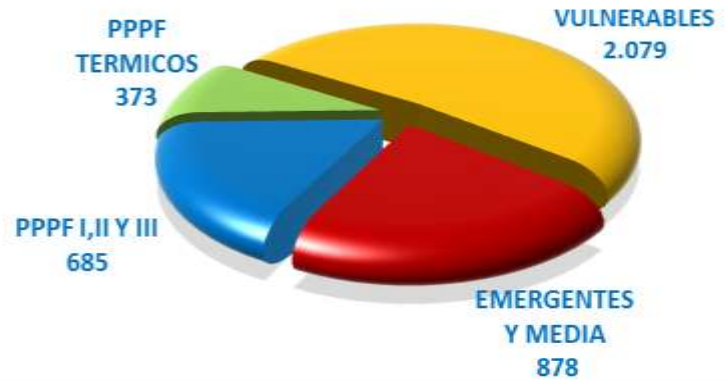




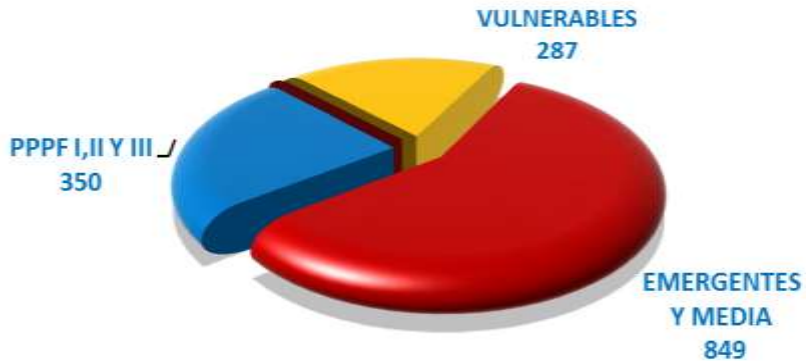
N° de Subsidios por Tipo Entregados 2011
 Provincia de Osorno



N° de Subsidios por Tipo Entregados el 2011
 Provincia de Llanquihue

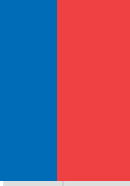


N° de Subsidios por Tipo Entregados el 2011
 Provincia de Chiloé

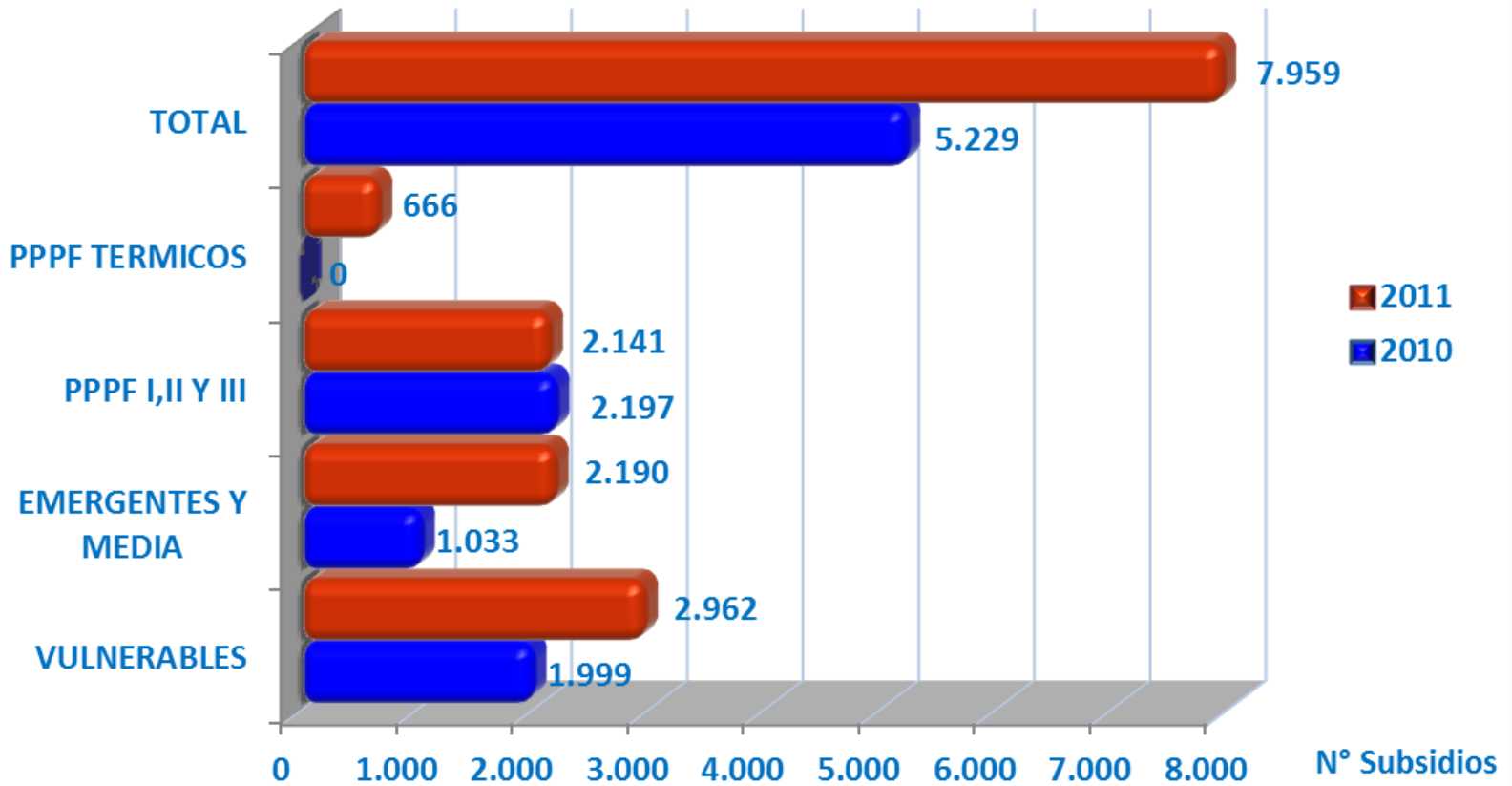


N° de Subsidios por Tipo Entregados el 2011
 Provincia de Palena





N° de Subsidios por Tipo Región de Los Lagos 2010 - 2011



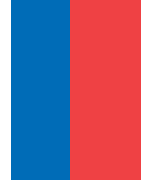
MINVU subsidios





ANTE

MINVU subsidios

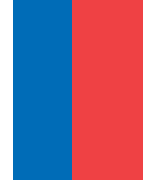






Campamentos





Campamentos







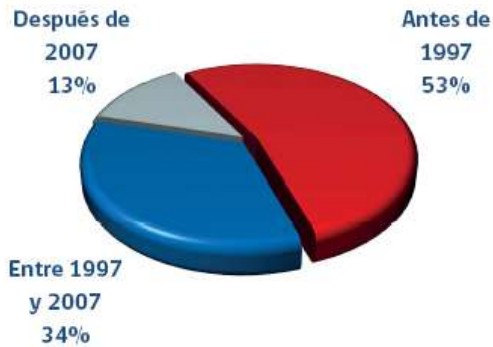
Estado de ocupación del terreno



Número de campamentos por comuna



Campamentos según fecha de establecimiento

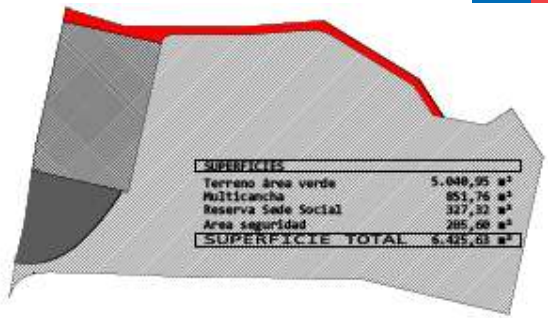
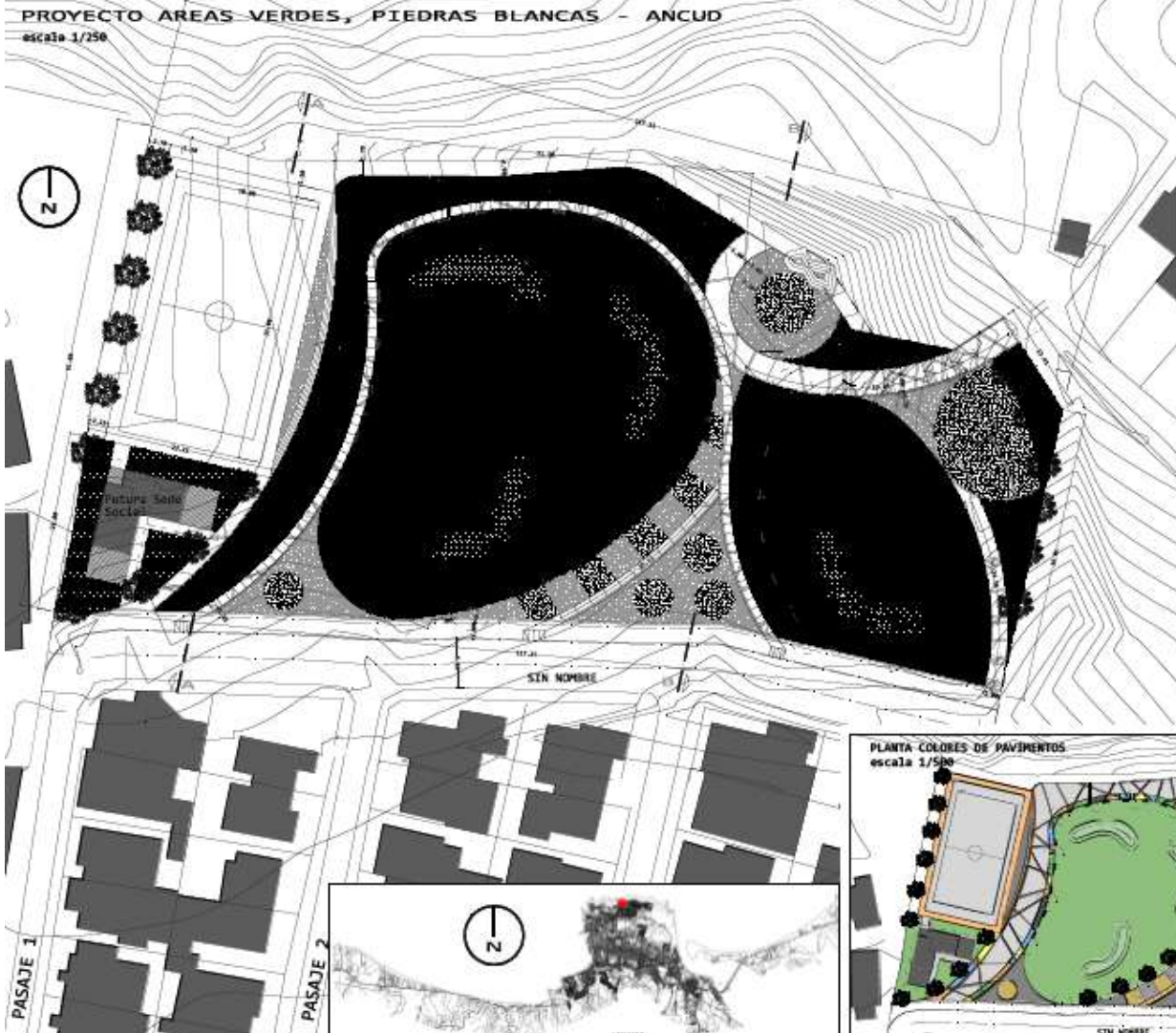


Campamentos según localización urbana o rural



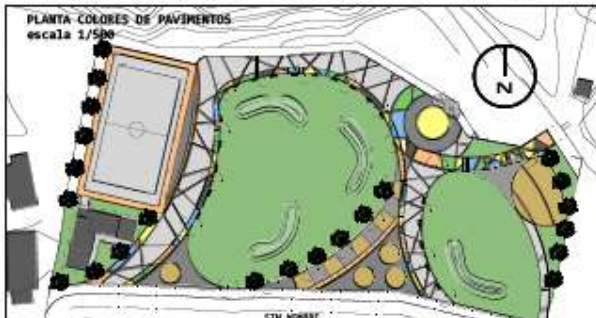
• 32 campamentos
• 1.666 familias





CAMPAMENTOS

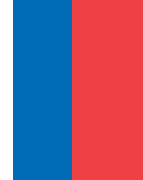
		SERVICIO DE VIVIENDA Y URBANIZACION				
		REGION DE LOS LAGOS				
REGION REGIONAL	DIRECCION REGIONAL					
TERRENO: PIEDRAS BLANCAS	BARREDO RUSTOL GONZALEZ					
SIN AREA RESERVA SOCIAL	MAGISTRO PANHISTITA					
PROYECTO: PLAN DE ORDENAMIENTO	MAGISTRO RUIBALAN ABRAJO					
CONTENIDO: PLAN ORDENAMIENTO	DISEÑO DE MUEBLES					
PROYECTO: ORDENAMIENTO	DISEÑO ORDENAMIENTO					
ADMINISTRACION						
Plano de arquitectura, costo superficies, costo obra.						
TEP 2054						
				UBICACION:		
				REGION: DE LOS LAGOS		
				COMUNA: ANCUD		
SECTOR: POBLACION RURAL			ESCALA: 1/500			
OBSERVACIONES:						





MINVU campamentos





Condominios







- Puerto Montt, Osorno, Río Negro, Purranque y Castro.
- **22 conjuntos habitacionales**
3.154 departamentos
- **Subsidios otorgados en llamado especial diciembre:**
680 familias beneficiadas

Un total de 1.000 millones de pesos invertidos en la región

MINVU condominios

REGIÓN	TOTAL
15	0
1	80
2	58
3	58
5	43
6	0
7	0
8	517
9	392
10	680
13	382
TOTAL	2210



MINVU condominios

Barrio

S





- **Siete Barrios Intervenidos:**

Puerto Montt: Mirasol

Alerce Histórico Sur- Villa

Lahuén

Osorno: Francke

Alerce Histórico

Quinto Centenario

Ovejería

Carlos Condell

- **Inversión 2011: M \$ 1.665.166.**
2 barrios terminados.

**31 Proyectos Urbanos
ejecutados.**

- **Estado Regional : 4 barrios terminados**

3 a terminar el 2012
**84 proyectos urbanos
ejecutados**

MINVU barrios





Sede Felizardo Asenjo



Centro de Bienestar Mapuche



Sede Vicuña Mackena



Plaza Chorrillos



Sede Quinto Centenario



Camarines Lago Rupanco



Multicnacha Ovejería



Plaza Vicuña Mackena



Paseo Braganza



Sede Quilacahuin



Plaza Tematica



Sede Ovejería



Multicancha V. Mackena



Complemento Mult. Mirasol



Sede Wenumapu



Plaza Interior



Plaza Placido Calixto



Plaza Los Poetas



Multicancha Juam Pablo II



Plaza Wenumapu



Plaza Borde Rio



Plaza Ines de Suarez



Sala de Exposiciones



Plaza Juan Pablo II



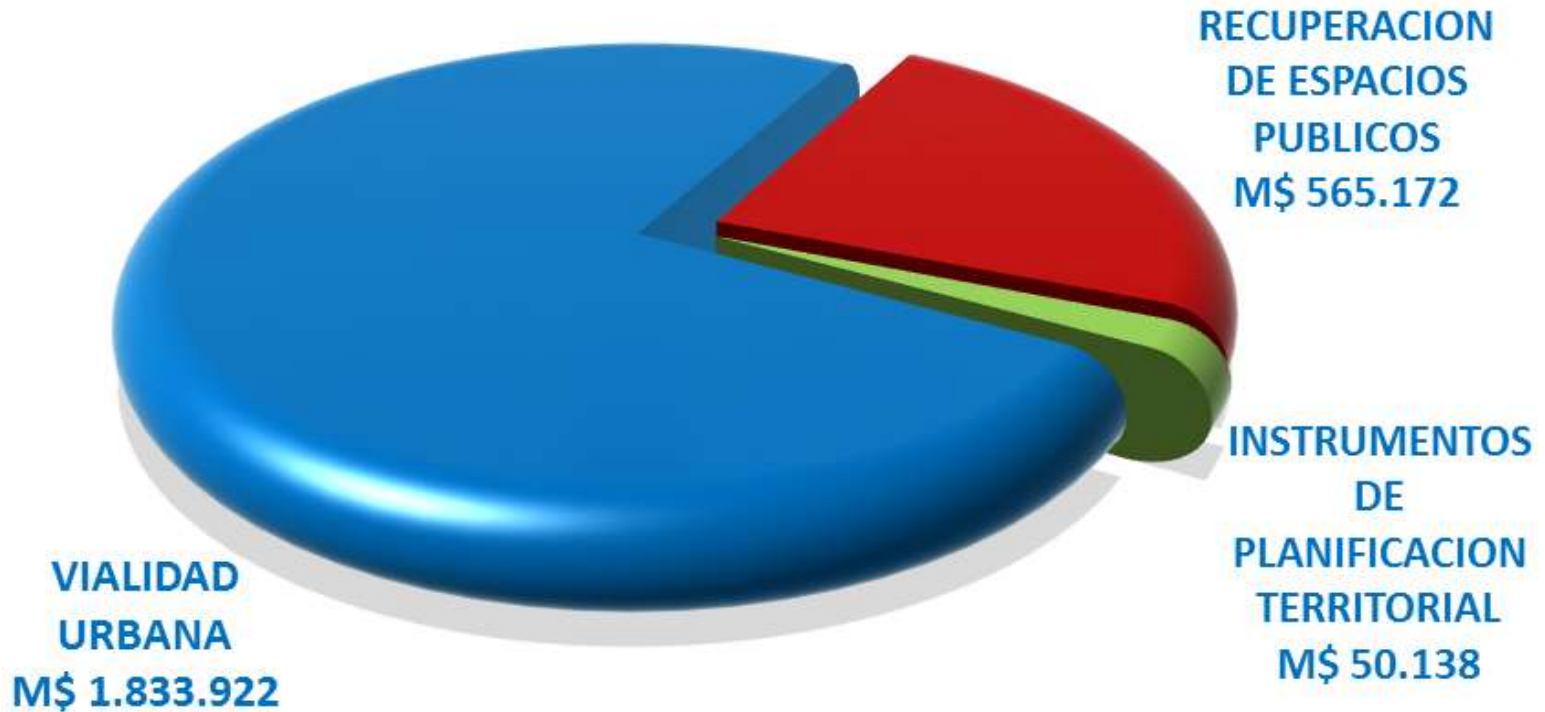
Plaza España



Ciudad



INVERSION EN CIUDAD 2011 M\$ 2.449.232



MINVU ciudad



Ancud
Mejoramiento Plaza de Armas
\$ 299 Millones



Los Muermos
Diseño Plaza Anfiteatro y Paseo Cívico
\$ 16 millones



Futaleufú
Mejoramiento Plaza de Armas
\$ 456 millones

MINVU espacios públicos

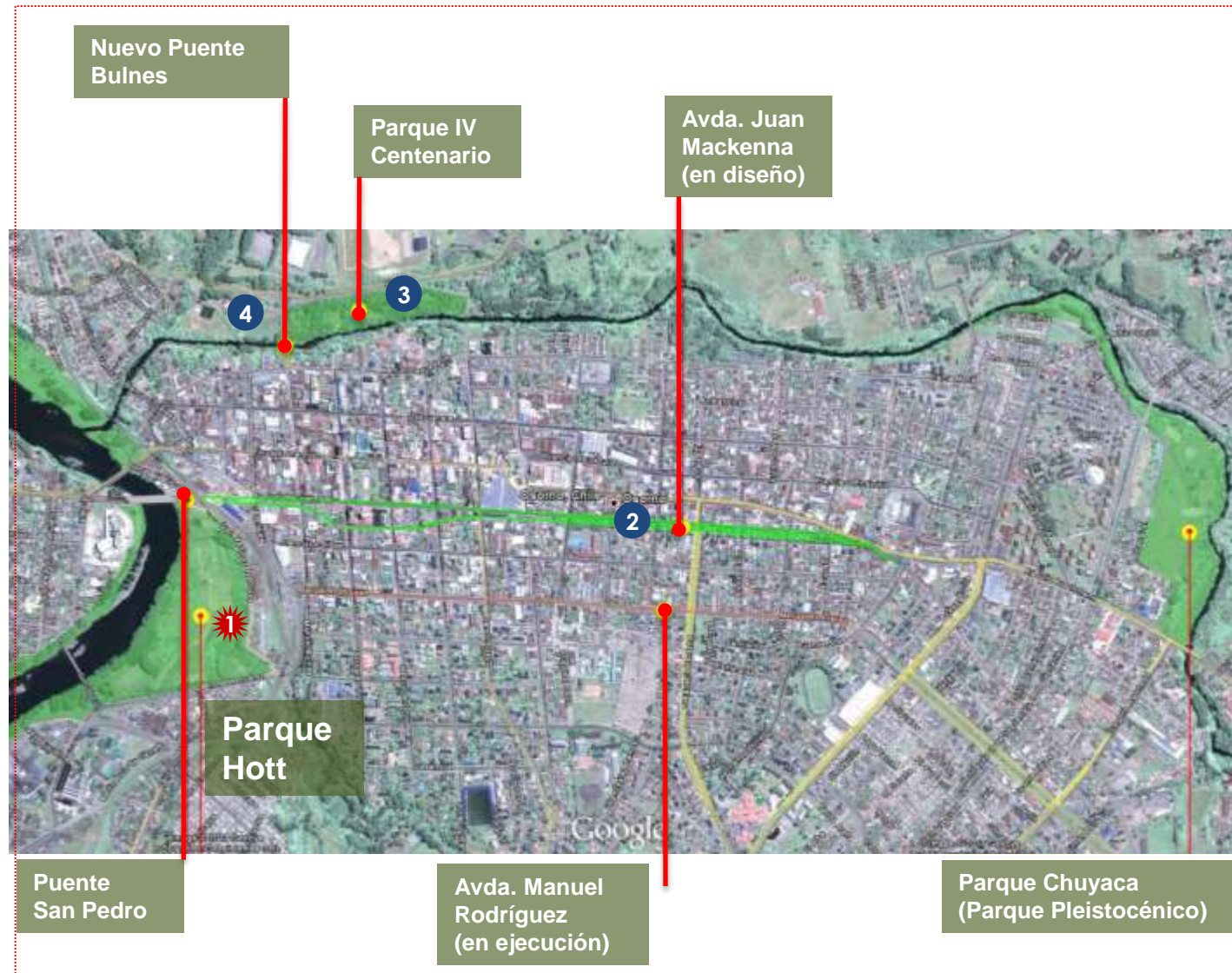
Reflexión Estratégica - Proyecto

Proyecto Detonante

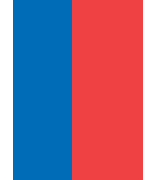
1. Diseño y Construcción Parque Hott

Cartera Proyectos complementarios priorizar

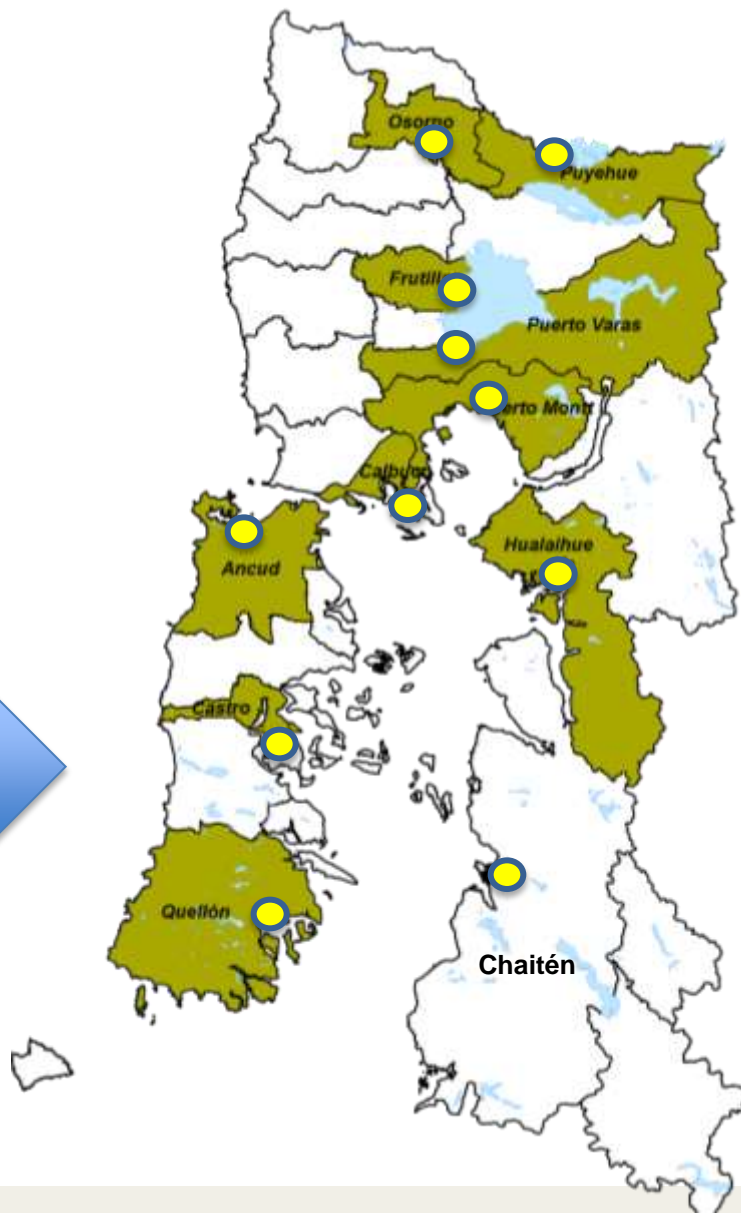
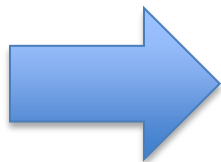
2. Mejoramiento Avenida Juan Mackenna
3. Mejoramiento Parque IV Centenario
4. Construcción Nuevo Puente Bulnes



Selección de ciudades a intervenir



Región	N° Localidades
I	2 ciudades
II	3 ciudades
III	3 ciudades
IV	5 ciudades
V	13 ciudades
VI	2 ciudades
RM	4 ciudades
IX	11 ciudades
X	11 ciudades
XI	2 ciudades
XII	1 ciudad
XIV	5 ciudades
XV	1 ciudad





MINVU Pavimentos Participativos





- **11 Kilómetros de calles pavimentadas en llamado N° 20**



- **65.399 m2 de nuevos pavimentos en la región**



- **Más de mil familias beneficiadas**



- **Inversión de más de 2 mil 740 millones de pesos**

MINVU pavimento participativo



MINVU Chaitén

An aerial photograph of a town, likely in a coastal or riverine area. A large area in the upper left is shaded in red. A river or canal flows through the lower left. The town is built on a grid pattern. A dark green box with white text is in the top left. Another dark green box with white text is in the middle left. A third dark green box with white text is in the bottom right.

Sector Sur, área excluida servicios básicos

Sector Norte

área reposición servicios básicos

**Diciembre 2010 se anuncia reposición
Servicios Básicos sector norte**



- En desarrollo:
- Estudio de Riesgos de Ocho Localidades de la comuna de Chaitén (SUBDERE-MINVU)
- PRC Chaitén, (MINVU)



MINVU

**Conectividad
Alerce**

Alerce Enero 2003

Alerce Norte



Habitantes

2.730 hab..

50.000 hab..

Alerce Histórico



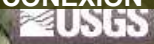
Alerce Sur Villa Lahuén



- 2000 CONVENIO DE PROGRAMACION
- 2001 ESTUDIO IMPACTO AMBIENTAL
- 2001 PLAN REGULADOR COMUNAL
- 2006 PROG.BARRIOS ALERCE HISTORICO
- 2008 PROG.BARRIOS ALERCE SUR
- 2009 NUEVO PRC PUERTO MONTT
- 2011 CONEXIÓN VIAL INTERNA ALERCE
- 2011 CONEXIÓN VIAL ALERCE PTO. MONTT

2000 2001 2001 2006 2008 2009 2011 2011

© 2011 DMapas
Image © 2011 GeoEye
© 2011 Inav/Geosistemas SRL



18 G 674679.54 m E 5415153.83 m S elevación 110 m

Alt. ojo

2003



Límite comunal

Alerce Enero 2010

Desarrollo
Publico y Privado
(Navegando El Futuro)



Alerce Norte

Alerce Histórico

Villa Lahuén

Alerce Sur

Alerce Sur
Desarrollo privados

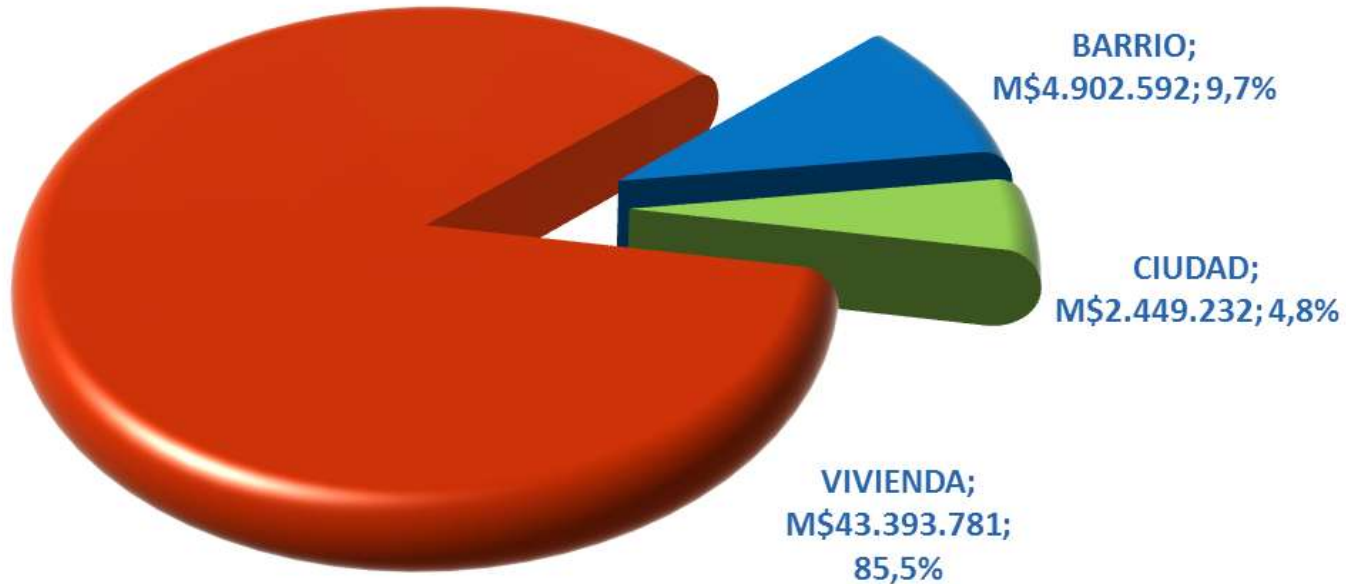




MINVU Inversión Regional



MINVU REGION DE LOS LAGOS INVERSION 2011 - M\$ 50.745.605



MINVU Inversión Regional





LA PLAZA CHORRILLOS FUE INAUGURADA EL MARTES.

Vecinos de la Quinto Centenario están felices por su nueva plaza

PROYECTO. *Inversión de la obra superó los 71 millones de pesos.*

Los vecinos de la población Quinto Centenario se mostraron contentos por la inauguración de la esperada plaza Chorrillos, construcción que se en plaza en un terreno de mil 842 metros cua-

drados de aceras, además de la instalación de 31 asientos en el entorno de la plaza, juegos infantiles y tres mesas de ajedrez.

DEPORTE

MINVU
en la
Prensa

MINVU

cercano





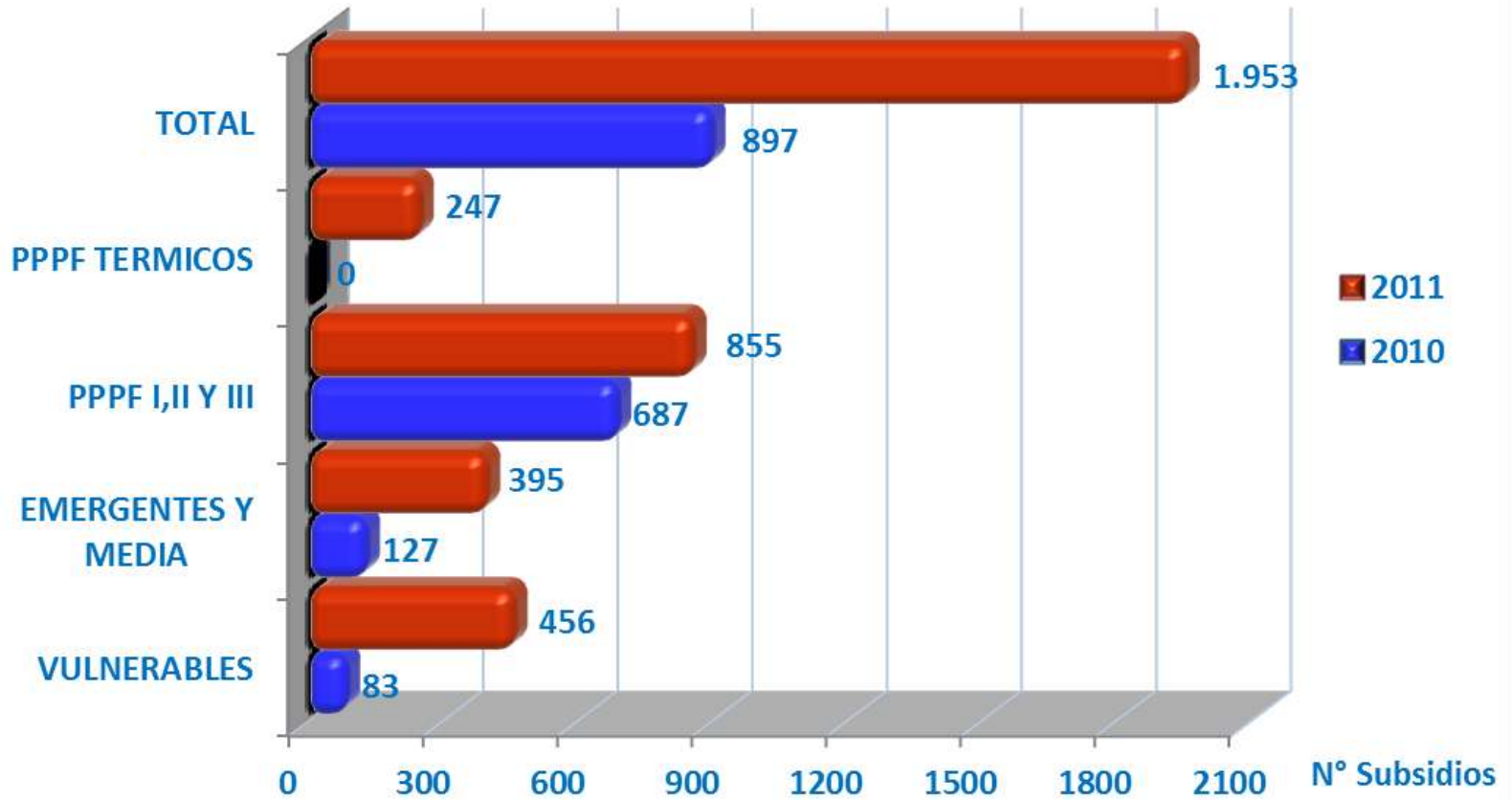
- Subsidios
- Barrios
- Pavimentos
- Proyectos

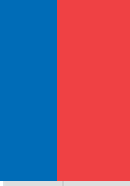
MINVU Osorno





N° de Subsidios por Tipo - Comuna de Osorno 2010 - 2011





- **Barrios Ejecutados:**
Francke
Quinto Centenario
Ovejería
Carlos Condell

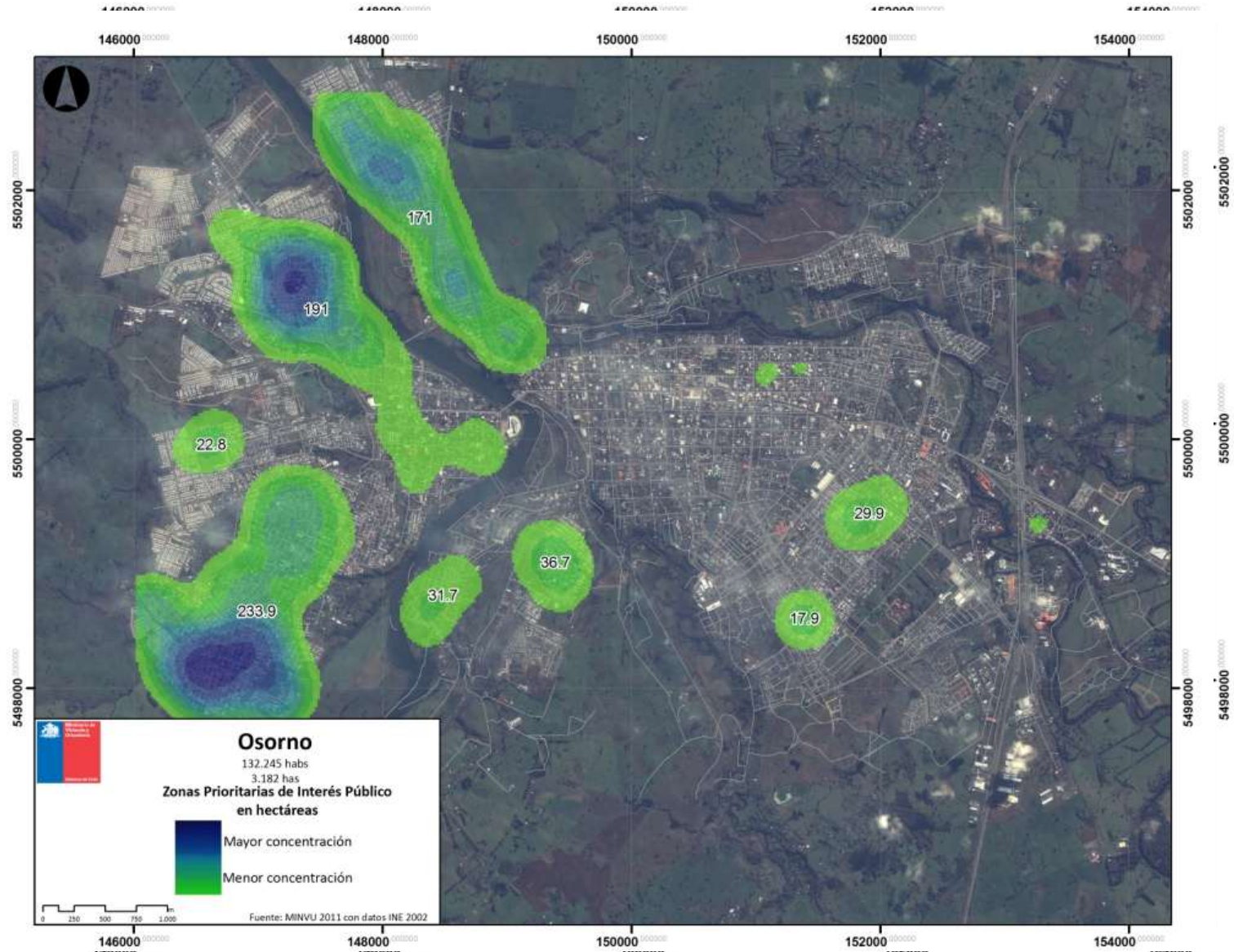


- **Inversión 2011: M \$ 1.121.852 (67% regional)**

- **Estado Actual:**
2 barrios terminados
2 a terminar el 2012
43 proyectos urbanos
ejecutados



Cuenta Pública 2011
Ministerio de Vivienda y Urbanismo
Los Lagos





AREA INFLUENCIA
PUENTE
CHAURAKAWIN

AREA PROYECTO
PARQUE FRANCKE

AREA INFLUENCIA
NUEVO PUENTE BULNES

AREA INFLUENCIA
PARQUE
IV CENTENARIO

AREA PROYECTO AV. JUAN MACKENNA

MINVU plan ciudad Osorno



AREA PROYECTO
PARQUE BELLAVISTA

AREA PROYECTO
PARQUE HOTT

AREA PROYECTO
Av. MANUEL RODRIGUEZ

AREA PROYECTO
PARQUE CHUYACA

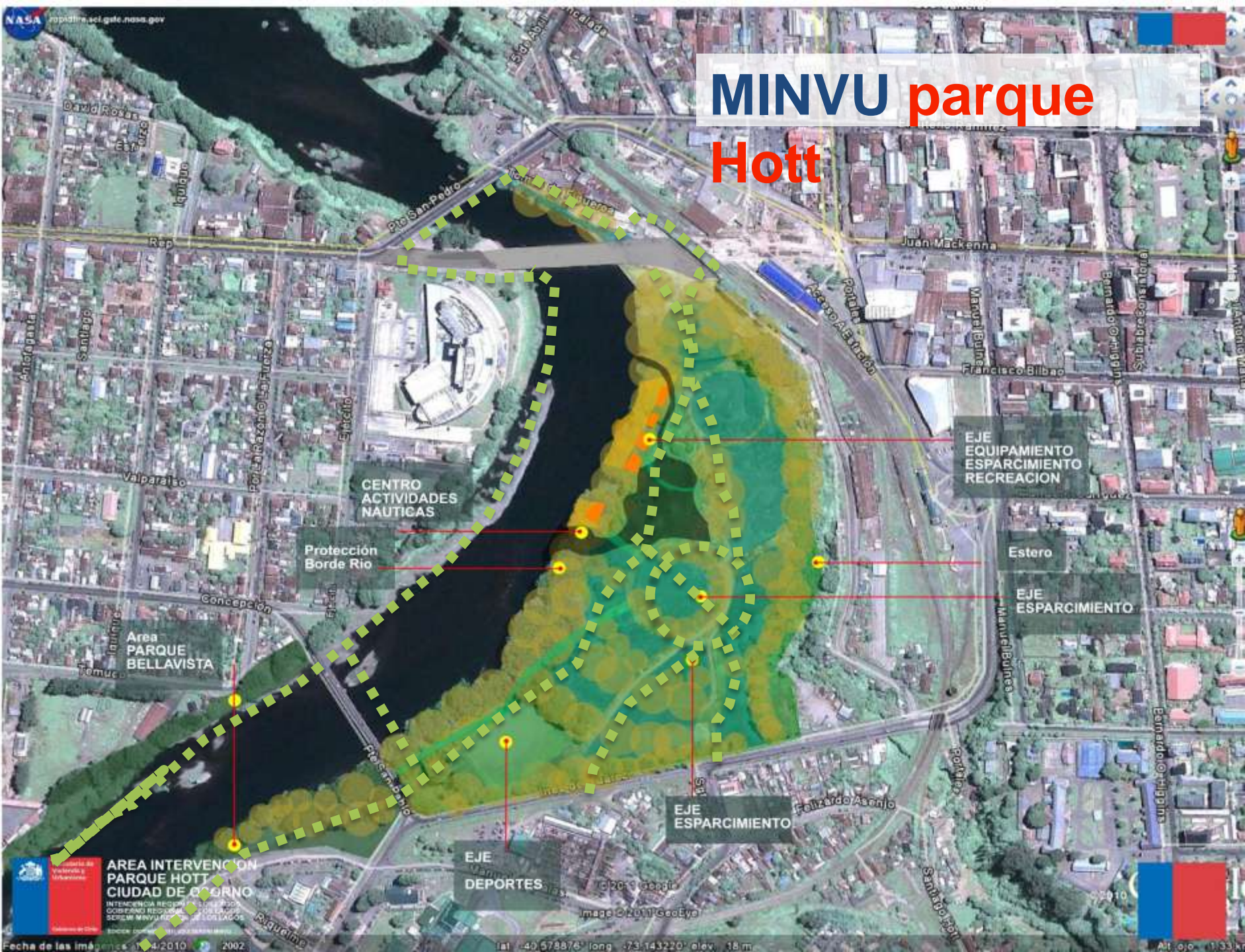


AREA INFLUENCIA NUEVO PUENTE SAN PEDRO



MINVU parque

Hott



CENTRO
ACTIVIDADES
NAUTICAS

Protección
Borde Rio

Area
PARQUE
BELLAVISTA

EJE
EQUIPAMIENTO
ESPARCIMIENTO
RECREACION

Estero

EJE
ESPARCIMIENTO

EJE
ESPARCIMIENTO

EJE
DEPORTES

AREA INTERVENCIÓN
PARQUE HOTT
CIUDAD DE VALPARAISO

INTENDENCIA REGIONAL DE VALPARAISO
GOBIERNO REGIONAL DE VALPARAISO
SECRETARIA MUNICIPAL DE URBANISMO

- **Miradores**



- **Conjunto Histórico**



- **Espacios Verdes**

MINVU Parque
Alberto Hott





MINVU Parque
Alberto Hott



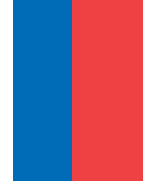
2,4 kilómetros de calles pavimentadas

**10.358 metros
cuadrados de
pavimentos
participativos**

**258 familias
beneficiadas**

**Obras por \$
352.853.000.-**

MINVU Osorno





MINVU

compromiso



Concurso Diseño Viviendas



Vulnerables

Casas rurales autoconstrucción pueblos



originarios



Barrios para Chiloé



**Limites urbanos para pequeñas
localidades**



Subsidio Solar



**Aislamiento para viviendas con materiales
locales**

MINVU

compromiso







**Ministerio de
Vivienda y
Urbanismo**

Gobierno de Chile

